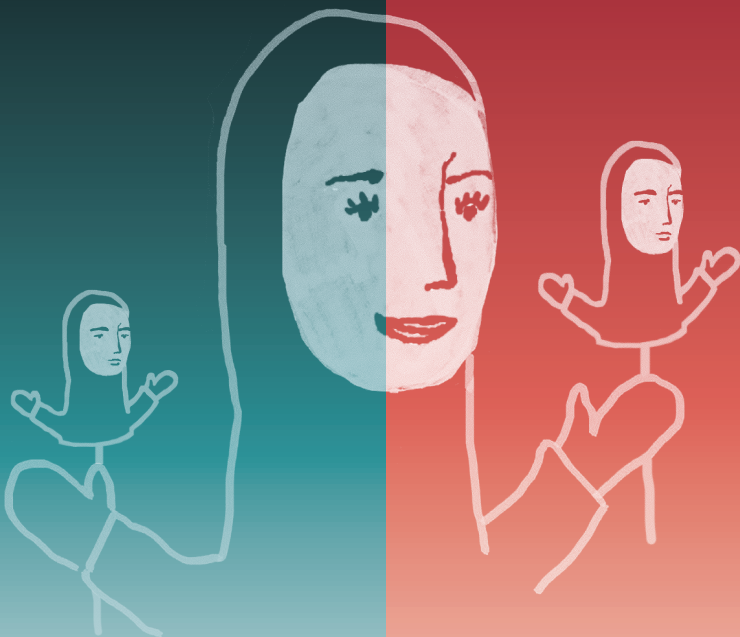


ANIMATERIA PLUS

Percorsi di specializzazione
e innovazione professionale
nel teatro di figura



6^a Edizione 2025

“Op. Rif PA 2024-23067/RER approvata con DGR n. 2287 del 09/12/2024
e cofinanziata con risorse del FSE+ 2021-2027 e della Regione Emilia-Romagna”


TEATRO GIOCO VITA

 **Teatro del
DRAGO**


Centro di Formazione Professionale
FONDAZIONE A. SIMONINI

con il patrocinio di


UNIMAX
Italia

si ringraziano


**FONDAZIONE
DI PIACENZA
E VIGEVANO**

**FONDAZIONE
TEATRI DI
PIACENZA**

OBIETTIVI

ANIMATERIA è un Corso di alta formazione che intende promuovere e stimolare, in particolare presso le nuove generazioni di artisti/e ma non solo, la pratica del teatro di figura in tutte le sue forme, suscitando interesse verso le sue straordinarie possibilità di sperimentazione scenica e drammaturgica.

Il Corso si propone di preparare professionisti/e competenti nelle tecniche e nei linguaggi fisici e digitali del teatro di figura che possano applicare le competenze acquisite nel campo delle arti performative: professionisti/e con un alto grado di specializzazione, capaci di confrontarsi, professionalmente e artisticamente, con il mercato del lavoro dipendente o autonomo, sia in ambito nazionale sia internazionale.

Dopo il successo delle prime cinque edizioni - 260 i/le candidati/e provenienti da tutta Italia e residenti o domiciliati/e in regione Emilia Romagna, 80 i/le selezionati/e con una età media di 28 anni, più di 40 i/le docenti e gli/le artisti/e complessivamente coinvolti/e - la sesta edizione, **ANIMATERIA Plus**, si presenta come un'edizione speciale del Corso che mira a offrire un ulteriore livello di perfezionamento.

ANIMATERIA Plus si compone di due nuovi, originali e distinti Percorsi di specializzazione: **ANIMATERIA Plus 1** e **ANIMATERIA Plus 2**. Questi Percorsi sono rivolti a chi già possiede competenze e capacità artistiche relative al teatro di figura, maturate sia in ambito formativo che professionale.

ANIMATERIA *Plus 1*

Percorso di specializzazione per costruttore/costruttrice esperto/a nei linguaggi, fisici e digitali, del teatro di figura

CONTENUTI

Il Percorso 1, di 440 ore complessive, è strutturato in 4 Moduli così articolati:

Modulo 1: FONDAMENTI DEL TEATRO DI FIGURA (76 ore)

Organizzato in lezioni pratiche distribuite nell'arco dell'intero percorso, fornirà i fondamenti linguistici del teatro di figura necessari a contestualizzare le metodologie e le tecniche costruttive che saranno apprese nel secondo Modulo. Le materie saranno incentrate sulla nozione di animazione e un'attenzione particolare sarà riservata anche alla nozione di progetto.

Modulo 2: TECNICHE COSTRUTTIVE DEL TEATRO DI FIGURA (216 ore)

Organizzato in tre laboratori pratici intensivi (passato - presente - futuro), permetterà di apprendere metodologie, principi e tecniche di costruzione dei manufatti artistici fondamentali del teatro di figura. Attraverso esercizi di costruzione si acquisiranno competenze non solo dei diversi materiali da utilizzare e di come utilizzarli ma anche dei meccanismi di manipolazione principali.

Modulo 3: PRATICHE DEL TEATRO DI FIGURA (48 ore)

Organizzato in lezioni e incontri frontali con esperti, studiosi e artisti fornirà gli strumenti per conoscere l'universo del teatro di figura con riguardo ai suoi attuali protagonisti. Fornirà inoltre gli strumenti per prepararsi alla professione e all'inserimento nel mondo del lavoro attraverso la conoscenza delle sue forme produttive e distributive, nazionali e internazionali.

Modulo 4: PROJECT WORK (100 ore)

È dedicato alla concezione e realizzazione, individuale o di gruppo, di uno o più manufatti artistici. Questo modulo incoraggia la libera sperimentazione e permette di mettere in pratica gli strumenti e le conoscenze apprese durante il corso. I risultati prodotti sono presentati pubblicamente in modo da promuovere i lavori artistici dei/delle partecipanti.



DOCENTI

Alessandra Amicarelli (tecniche costruttive del futuro), Brina Babini (tecniche costruttive dal passato), Polina Borisova (tecniche costruttive nel presente), Roberta Colombo (la situazione nazionale), Nicoletta Garioni (disegnare le figure), Noémie Géron (eco-sostenibilità dei materiali e dei processi), Francesco Givone (introduzione al costruire), Daria Ivanova (la situazione internazionale), Marco Lucci (incontri con i protagonisti), Nadia Milani (animare le figure), Sophie Hames (incontri con i protagonisti), Valeria Sacco (animare il corpo), Paola Villani (incontri con i protagonisti).

Coordinamento e direzione pedagogica Fabrizio Montecchi
Tutor d'aula Anna Adorno

DESTINATARI

Il Percorso è rivolto a persone, residenti o domiciliate in Emilia-Romagna, che hanno assolto l'obbligo d'istruzione e il diritto-dovere all'istruzione e formazione, interessate a perfezionare le loro competenze in merito alla costruzione di manufatti artistici, fisici e digitali, per il teatro di figura contemporaneo.

I/Le candidati/e devono avere conoscenze e capacità attinenti all'area professionale, acquisite in contesti di apprendimento formali, non formali o informali nel campo delle arti: plastiche (pittura, scultura, grafica, illustrazione, fumetto, etc.), multimediali (cinema, video, pittura digitale, etc.) e applicate (architettura, design, moda, etc.). Sarà inoltre oggetto d'attenzione chi sia in possesso di conoscenze nei campi delle arti performative (teatro, danza, circo, musica, performance, etc.) e delle scienze umanistiche, ma solo qualora sia in grado di dimostrare buone e già esercitate capacità manuali. Queste capacità dovranno essere chiaramente documentate già all'atto dell'iscrizione.

I/Le candidati/e devono inoltre essere in possesso di una buona conoscenza del teatro di figura acquisita o maturata attraverso percorsi formativi strutturati dedicati al teatro di figura stesso (come scuole, corsi professionali, percorsi universitari) - e non singoli eventi formativi episodici (come stage, workshop, masterclass, etc.) - svolti e riconosciuti in Italia e/o all'estero; oppure tramite l'esercizio di almeno tre anni di un'attività professionale nel campo del teatro di figura inerente al percorso formativo. Questa attività professionale dovrà essere chiaramente documentata all'atto dell'iscrizione. Sarà elemento di premialità la conoscenza di almeno una lingua straniera tra inglese e francese.

NUMERO DI PARTECIPANTI, DURATA, PERIODO E SEDE

Il Percorso è rivolto a 12 partecipanti e prevede 440 ore totali di offerta formativa, di cui 340 di lezioni/laboratori e 100 di project work. La parte di lezioni/laboratori si svolgerà tra marzo e novembre 2025 a Piacenza, con una breve uscita di studio a Ravenna. La parte di project work si svolgerà tra settembre e dicembre 2025 nelle sedi scelte dai partecipanti.

QUOTA D'ISCRIZIONE E ATTESTATO

Il Percorso, finanziato dalla Regione Emilia-Romagna e dal Fondo Sociale Europeo Plus, è interamente gratuito per tutti/tutte i/le partecipanti.

Al termine è rilasciato un Attestato di Partecipazione a chi ha frequentato più del 70% delle ore totali previste.

CRITERI DI SELEZIONE

La procedura di selezione si compone di due fasi.

- Nella prima fase il coordinatore del Percorso compirà un'attenta verifica dei requisiti d'accesso di ciascun/a candidato/a (formali e sostanziali). Questa si svolgerà attraverso l'analisi dei dati e delle informazioni riportate nella scheda d'iscrizione e nel curriculum, che dovrà ben dettagliare le esperienze precedenti e le principali attività svolte all'interno di ogni esperienza indicata. Questa verifica permetterà l'accesso alla seconda fase.

- Nella seconda fase una commissione istituita per l'occasione, e composta dai/dalle rappresentanti delle strutture organizzatrici, selezionerà i/le candidati/e idonei/idee, analizzando le lettere di motivazione e gli eventuali portfolio e chiedendo ai/alle candidati/e di svolgere:

- ▶ Alcuni esercizi pratici di gruppo, finalizzati a valutare le competenze artistiche del/della candidato/a e la sua capacità d'interazione con gli altri.

- ▶ Un colloquio individuale finalizzato a rilevare le aspirazioni, le aspettative e la coerenza del progetto professionale del/della candidato/a.

Al termine di questa seconda fase sarà stilata la graduatoria degli/delle ammessi/e al Percorso.

ANIMATERIA *Plus 2*

Percorso di specializzazione per regista esperto/a nei linguaggi, fisici e digitali, del teatro di figura

CONTENUTI

Il Percorso 2, di 420 ore complessive, è strutturato in 4 Moduli così articolati:

Modulo 1: SCRIVERE IL TEATRO DI FIGURA (76 ore)

Organizzato in lezioni pratiche distribuite nell'arco dell'intero Percorso, fornirà i fondamentali linguistici e drammaturgici del teatro di figura contemporaneo necessari a contestualizzare le metodologie e i modelli di regia che saranno appresi nel secondo Modulo. Le materie saranno incentrate sullo scrivere partendo dal corpo, dagli oggetti e dalle figure con disamina delle diverse fasi di realizzazione di uno spettacolo.

Modulo 2: MODELLI DI REGIA NEL TEATRO DI FIGURA (212 ore)

Organizzato in laboratori pratici intensivi, proporrà una grande varietà di modelli e di approcci metodologici alla scrittura, scenica e testuale, e alla regia nel teatro di figura contemporaneo. Strumenti pratici e teorici utili alla concezione, scrittura e realizzazione di uno spettacolo. Una particolare attenzione sarà data alla relazione e alla interrelazione tra i linguaggi.

Modulo 3: PRATICHE DEL TEATRO DI FIGURA (52 ore)

Organizzato in lezioni e incontri frontali con esperti, studiosi e artisti fornirà gli strumenti per conoscere l'universo del teatro di figura con riguardo ai suoi attuali protagonisti. Fornirà inoltre gli strumenti per prepararsi alla professione e all'inserimento nel mondo del lavoro attraverso la conoscenza delle sue forme produttive e distributive, nazionali e internazionali.

Modulo 4: PROJECT WORK (80 ore)

È dedicato alla concezione e progettazione, individuale o di gruppo, di uno spettacolo di teatro di figura contemporaneo. Questo modulo incoraggia la libera sperimentazione e permette di mettere in pratica gli strumenti e le conoscenze apprese durante il corso. I risultati prodotti sono presentati pubblicamente in modo da promuovere i lavori artistici dei/delle partecipanti.



DOCENTI

Luigi Allegri (fondamenti del teatro di figura), Beatrice Baruffini (scrivere con gli oggetti), Silvia Battaglio (incontri con i protagonisti), Rene Baker (relazione animatore-oggetto: complessità e possibilità), Gigio Brunello (drammaturgie per il teatro dei burattini), Roberta Colombo (la situazione nazionale), Patrizio Dall'Argine (incontri con i protagonisti), Katy Deville (l'oggetto e il suo teatro), Marco Ferro (scrivere con le figure), Luana Gramegna (relazione corpo-maschera-figura: elementi di regia e tecniche di composizione), Daria Ivanova (la situazione internazionale), Fabrizio Montecchi (scrittura e composizione scenica per il teatro d'ombre), Philippe Rodriguez Jorda (marionetta/marionettista: le intenzioni di senso), Valeria Sacco (scrivere con il corpo) e altri ancora...

Coordinamento e direzione pedagogica Fabrizio Montecchi
Tutor d'aula Anna Adorno

DESTINATARI

Il Percorso è rivolto a persone, residenti o domiciliate in Emilia-Romagna, che hanno assolto l'obbligo d'istruzione e il diritto-dovere all'istruzione e formazione, interessate a perfezionare le proprie competenze in merito alla scrittura scenica e drammaturgica e alla regia nel teatro di figura contemporaneo. I/Le candidati/e devono avere conoscenze e capacità attinenti all'area professionale, acquisite in contesti di apprendimento formali, non formali o informali nel campo delle arti: performative (teatro, danza, circo, musica, performance, etc.); plastiche (pittura, scultura, grafica, illustrazione, fumetto, etc.), multimediali (cinema, video, pittura digitale, etc.) e applicate (architettura, design, moda, etc..). Sarà inoltre oggetto d'attenzione chi sia in possesso di conoscenze e capacità nel campo delle scienze umanistiche, con particolare riferimento a scrittura e drammaturgia. Queste capacità dovranno essere chiaramente documentate già all'atto dell'iscrizione. I/Le candidati/e devono inoltre essere in possesso di una buona conoscenza del teatro di figura acquisita o maturata attraverso percorsi formativi strutturati dedicati al teatro di figura stesso (come scuole, corsi professionali, percorsi universitari) - e non singoli eventi formativi episodici (come stage, workshop, masterclass, etc.) - svolti e riconosciuti in Italia e/o all'estero; oppure tramite l'esercizio di almeno tre anni di un'attività professionale nel campo del teatro di figura inerente al percorso formativo. Questa attività professionale dovrà essere chiaramente documentata all'atto dell'iscrizione. Sarà elemento di premialità la conoscenza di almeno una lingua straniera tra inglese e francese.

NUMERO DI PARTECIPANTI, DURATA, PERIODO E SEDE

Il Percorso è rivolto a 12 partecipanti e prevede 420 ore totali di offerta formativa, di cui 340 di lezioni/laboratori e 80 di project work. La parte di lezioni/laboratori si svolgerà tra marzo e dicembre 2025 a Piacenza, con una breve uscita di studio a Ravenna. La parte di project work si svolgerà tra settembre e dicembre 2025 nelle sedi scelte dai partecipanti.

QUOTA D'ISCRIZIONE E ATTESTATO

Il Percorso, finanziato dalla Regione Emilia-Romagna e dal Fondo Sociale Europeo Plus, è interamente gratuito per tutti/tutte i/le partecipanti.

Al termine sarà rilasciato un Attestato di Partecipazione a chi ha frequentato più del 70% delle ore totali previste.

CRITERI DI SELEZIONE

La procedura di selezione si compone di due fasi.

- Nella prima fase il coordinatore del Percorso compirà un'attenta verifica dei requisiti d'accesso di ciascun/a candidato/a (formali e sostanziali). Questa si svolgerà attraverso l'analisi dei dati e delle informazioni riportate nella scheda d'iscrizione e nel curriculum, che dovrà ben dettagliare le esperienze precedenti e le principali attività svolte all'interno di ogni esperienza indicata. Questa verifica permetterà l'accesso alla seconda fase.

- Nella seconda fase una commissione istituita per l'occasione e composta dai/dalle rappresentanti delle strutture organizzatrici, selezionerà i/le candidati/e idonei/idonee, analizzando le lettere di motivazione e gli eventuali portfolio e chiedendo ai/alle candidati/e di svolgere:

- ▶ Alcuni esercizi pratici di gruppo, finalizzati a valutare le competenze artistiche del/della candidato/a e la sua capacità d'interazione con gli altri.

- ▶ Un colloquio individuale finalizzato a rilevare le aspirazioni, le aspettative e la coerenza del progetto professionale del/della candidato/a.

Al termine di questa seconda fase sarà stilata la graduatoria degli/delle ammessi/e al Percorso.



PARTNER PROMOTORI

Ass. Artemista di Spessa (PV); Ass. Micro Macro di Parma;
Ass. Cult. Capotrave/Kilowatt APS di San Sepolcro (AR);
Ass. Cult. Il palloncino rosso/teatrodelleapparizioni di
Roma; Ass. Cult. TEATROinSTALLA di Roma; Ass. Teatrale
e Culturale Saltimbanco di Roma; Atelier delle figure
APS di Forlì (FC); ATER Fondazione di Modena; Centre
de la Marionnette de la Fédération Wallonie-Bruxelles
di Tournai (Belgio); Centro Teatrale MaMiMò APS di
Reggio Emilia; Compagnia Zaches Teatro di Scandicci
(FI); Controluce Teatro d'Ombra di Torino; Cooperativa
Sociale Industria Scenica Onlus di Vimodrone (MI);
Fondazione I Teatri di Reggio Emilia; Fondazione Teatri
di Piacenza; Fondazione Teatro Comunale di Modena;
Fontemaggiore Soc. Coop. di Perugia; IBMTP - Istituto
per i Beni Marionettistici e il Teatro Popolare di Grugliasco
(TO); IMM - Institut International de la Marionnette di
Charleville Mézières (Francia); Kyiv National I.K. Karpenko-
Kary University of Theatre, Cinema and Television di Kiev
(Ucraina); Le Tas de Sable - Ches Panses Vertes di Amiens
(Francia); LGL - Lutkovno Gledališče Ljubljana di Lubiana
(Slovenia); Marionetteatern - Kulturhuset Stadsteatern di
Stoccolma (Svezia); Odradek/Pupella-Nogues di Toulouse
(Francia); Ortoteatro di Pordenone; Paga Hezi Elkarte
di Bilbao (Spagna); Ravenna Teatro di Ravenna; Segni
d'infanzia Ass. Artistica e Culturale di Mantova; Synkoino
Cooperativa Sociale di Salonicco (Grecia); Teatro Verde
di Roma; TGTP Teatro Giovani Teatro Pirata di Serra San
Quirico (AN); TOPIC - Centro Internacional del Titere di
Tolosa (Spagna); UNIMA Italia.

COME ISCRIVERSI

Ci si può iscrivere a un solo Percorso o a entrambi. Per farlo è necessario inviare, per ogni Percorso prescelto, la propria candidatura entro e non oltre la mezzanotte del **9 febbraio 2025** all'indirizzo di posta elettronica workshop@teatrogiovita.it

Ogni candidatura dovrà contenere il modulo d'iscrizione (**ANIMATERIA Plus 1** o **ANIMATERIA Plus 2** compilati in ogni sua parte e scaricabili in: www.teatrogiovita.it, www.teatrodeldrago.it) il curriculum con foto, la lettera di motivazione e, dove richiesto, il portfolio dei lavori fatti.

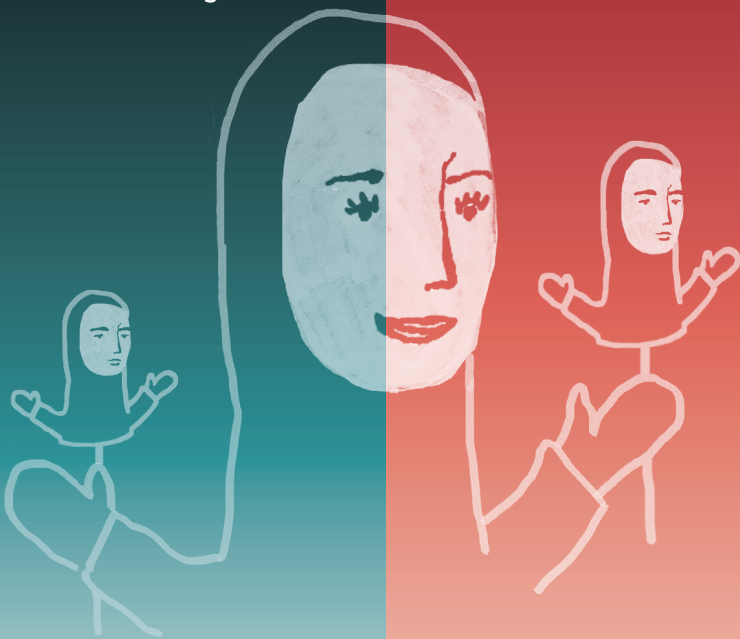
Le selezioni di **ANIMATERIA Plus 1** si terranno a **Piacenza il 25 / 26 febbraio 2025**.

Le selezioni di **ANIMATERIA Plus 2** si terranno a **Piacenza il 27 / 28 febbraio 2025**.

ANIMATERIA

PLUS

Percorsi di specializzazione
e innovazione professionale
nel teatro di figura



6ª Edizione 2025

Per informazioni
e modulistica:

TEATRO GIOCO VITA

www.teatrogiocovita.it
workshop@teatrogiocovita.it
+39 340 9022820

TEATRO DEL DRAGO

www.teatrodeldrago.it
direzione@teatrodeldrago.it
+39 335 6171900

